



# Le lycée général

- Une nouvelle organisation pédagogique
- Un nouveau baccalauréat

# La classe de seconde

## Enseignements du tronc commun

- E.P.S. : 2h.
- E.M.C : 0h30
- Français : 4h
- Histoire-géographie : 3h
- LVA. anglais : 3h
- LVB (allemand ou espagnol). : 2h30
- Mathématiques : 4h
- Physique chimie : 3h
- **Sciences économiques et sociales : 1h30**
- **Sciences numériques et technologie : 1h30**
- S.V.T. : 1h30



- En ½ classe :
  - Mathématiques : 0h30
  - Français : 0h30
- En classe entière avec le professeur principal : 1h

Accompagnement  
personnalisé





# Les options

Chaque établissement propose des options différentes

- Langues et cultures de l'Antiquité.
  - Latin ou Grec : 3h ou 2h
- Langues vivantes C
  - Russe : 3h
  - Chinois : 3h
  - Italien en FOAD
- Autres options
  - Management et gestion : 1h30
- Section européenne.
  - DNL et anglais : 1h et 0h30



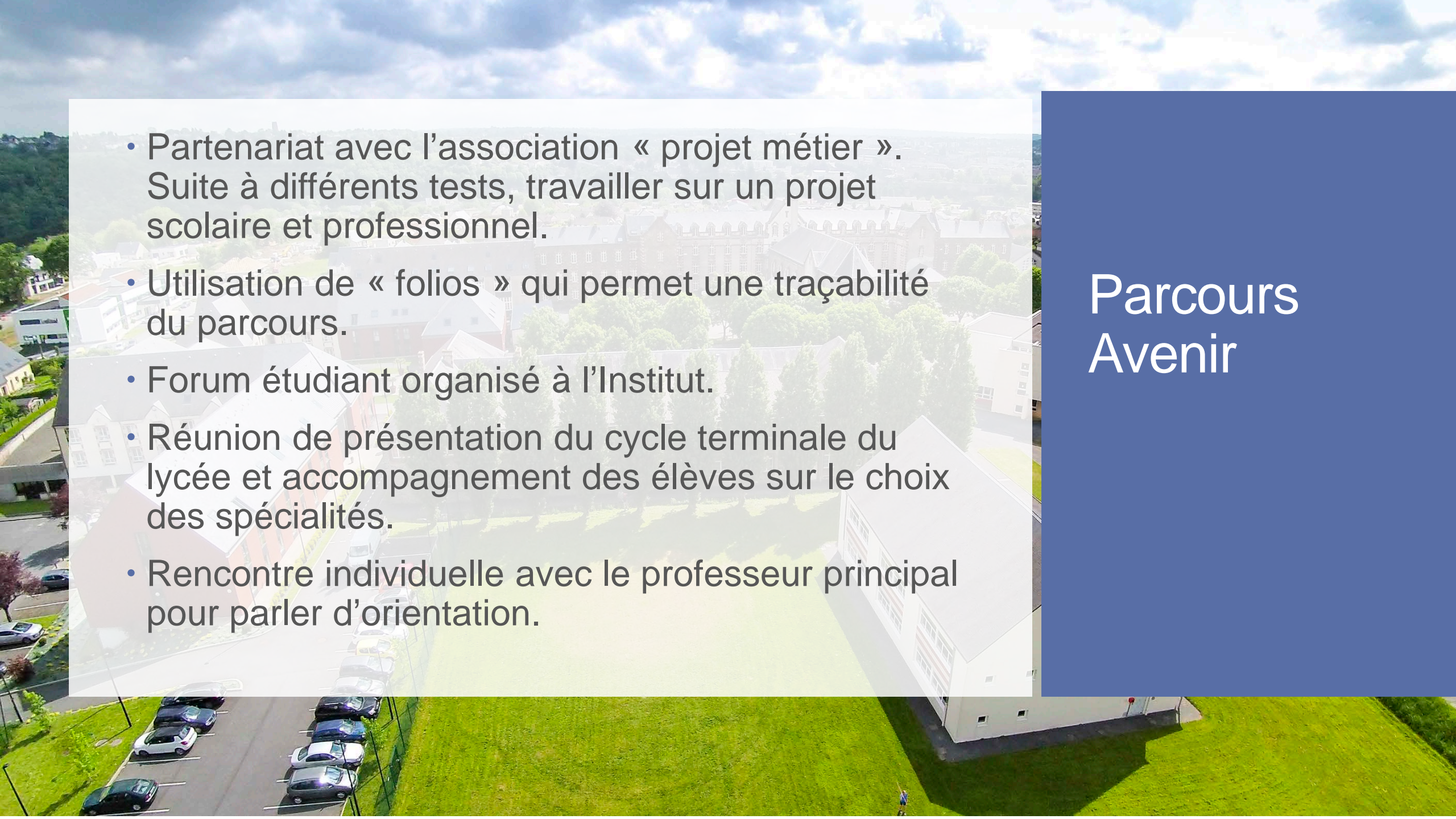


# Parcours Culturel

- Atelier théâtre.
- Atelier art plastique
- Musique en fête
- Accès à une salle de répétition
- Voyages à l'étranger.
- Sorties culturelles (théâtre, musée, cinéma, ...)
- Conférences scientifiques





- 
- Partenariat avec l'association « projet métier ». Suite à différents tests, travailler sur un projet scolaire et professionnel.
  - Utilisation de « folios » qui permet une traçabilité du parcours.
  - Forum étudiant organisé à l'Institut.
  - Réunion de présentation du cycle terminale du lycée et accompagnement des élèves sur le choix des spécialités.
  - Rencontre individuelle avec le professeur principal pour parler d'orientation.

## Parcours Avenir





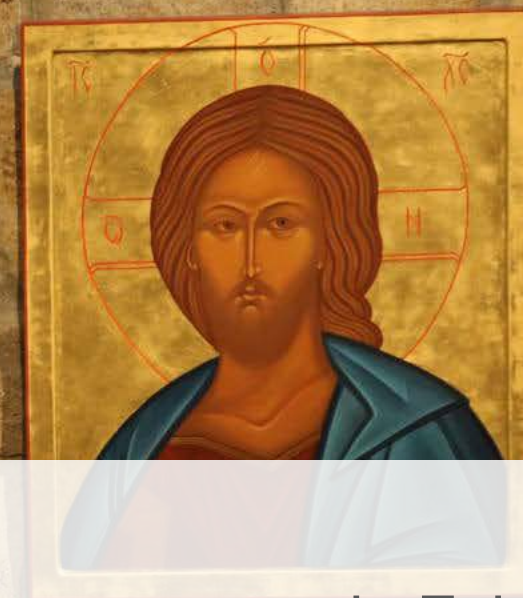
# Les autres parcours

- **Le parcours citoyen**
  - Promotion de la conduite accompagnée.
  - Sensibilisation à la cybercriminalité.
  - Sensibilisation contre le harcèlement.
  - Conférences.
  - ...
- **Le parcours santé**
  - Sensibilisation aux conduites addictives (alcool, stupéfiants, ...).
  - Don du sang.
  - L'info, les médias et vous avec Génération numérique.
  - ...



# Parcours Pastoral

- Ateliers : témoignages de vie, d'engagement, de Foi
- Opérations caritatives
- Proposition de célébrations
- Proposition de temps de prière pendant le temps de l'Avent et du Carême





# Après la classe de seconde générale



- Passage en première générale. Choix des spécialités et des options.
- Passage en première technologique. Choix de la série.
- Passage en première professionnelle. Choix de la série
- Redoublement.
- Réorientation.



# Cycle terminale

## Enseignements du tronc commun

	Première	Terminale
Français	4h	--
Philosophie	--	4h
Histoire-géographie	3h	3h
Enseignement moral et civique	0h30	0h30
LVA : Anglais	2h30	2h
LVB : Espagnol - Allemand	2h	2h
Enseignement scientifique	2h	2h
Education physique et sportive	2h	2h



	Première 3 au choix	Terminale 2 au choix
Histoire-géographie, géopolitique et sciences politiques	4 h	6 h
Humanités, littérature et philosophie	4 h	6 h
Langues, littératures et cultures étrangères. Anglais	4 h	6 h
Mathématiques	4 h	6 h
Physique-chimie	4 h	6 h
Sciences de la vie et de la Terre	4 h	6 h
Sciences économiques et sociales	4 h	6 h

## Enseignements de spécialité



# Les options

- Langues et cultures de l'Antiquité.
  - Latin ou Grec
- Langues vivantes C
  - Russe
  - Chinois (rentrée 2020 en première)
  - Italien en FOAD
- Section européenne.
  - DNL et anglais
- En terminale
  - Droit et grands enjeux du monde contemporain
  - Mathématiques complémentaires
  - Mathématiques expertes





# Les parcours

- Le parcours avenir

- Suite du partenariat avec l'association « projet métier »
- Organisés à l'Institut : Forum étudiants et forum des écoles
- Participation au salon de l'étudiant
- Accompagnement personnalisé avec le professeur principal
- Accompagnement « Parcoursup » pour les élèves de terminale

Poursuite des parcours de seconde

- Le parcours culturel
- Le parcours citoyen
- Le parcours santé
- Le parcours pastoral



# Le nouveau baccalauréat

## CONTRÔLE CONTINU

**40%**  
de la note finale

**60%**  
de la note finale

## ÉPREUVES FINALES



**10%** de la note finale :  
bulletins scolaires  
de première et de terminale



**30%** de la note finale :  
épreuves communes  
2 séries en première  
1 série en terminale



**1** épreuve anticipée  
en première  
Français écrit et oral

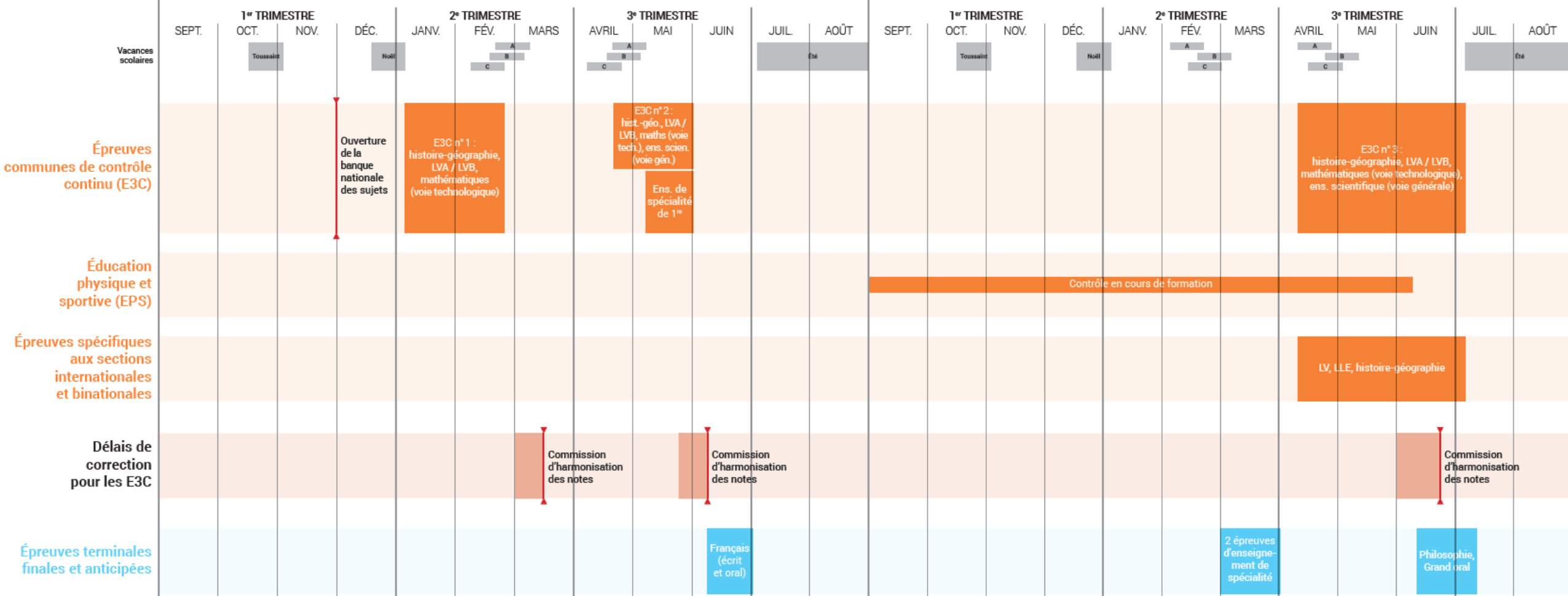


**4** épreuves finales  
en terminale  
Enseignements de spécialité (2)  
Philosophie  
Oral final



## Première 2019-2020

## Terminale 2020-2021







# Le lycée général

- Merci pour votre attention.