



Le lycée général et technologique

- Une nouvelle organisation pédagogique
- Un nouveau baccalauréat



La classe de seconde

Enseignements du tronc commun

- E.P.S. : 2h.
- E.M.C : 0h30
- Français : 4h
- Histoire-géographie : 3h
- LVA. anglais : 3h
- LVB. (allemand ou espagnol) : 2h30
- Mathématiques : 4h
- Physique chimie : 3h (1h30 en ½ classe)
- **Sciences économiques et sociales : 1h30**
- **Sciences numériques et technologie : 1h30 (en ½ classe)**
- S.V.T. : 1h30 (en ½ classe)

- En ½ classe :
 - Mathématiques : 0h30
 - Français : 0h30
- En classe entière avec le professeur principal : 1h

Accompagnement
personnalisé



Les options

- Langues et cultures de l'Antiquité.
 - Latin ou Grec : 3h ou 2h
- Langues vivantes C
 - Russe : 3h
 - Chinois : 3h
 - Italien en FOAD
- Autres options
 - Management et gestion : 1h30
- Section européenne.
 - DNL et anglais : 1h et 0h30

	lundi	mardi	mercredi	jeudi	vendredi
08h00	^{20Euro} HIST-GEO EN ANGLAIS LE BELLEGO-LECHAT F. 2M	1 ^{20RAP.1} SCIENC... CARNU C. [20RAP.1] SVTLabo...	1 ^{20RAP.2} SCIENCE... CARNU C. [20RAP.2] SVTLabo...	FRANCAIS PASQUET C. 20	FRANCAIS PASQUET C. 20
08h55	^{20Russe} RUSSE LV3 KADJAEV N. [2RUSSE]	1 ^{20RAP.2} SCIENC... CARNU C. [20RAP.2] SVTLabo...	1 ^{20RAP.1} SCIENCE... CARNU C. [20RAP.1] SVTLabo...	1 ^{20LVBALL} ALLEMAND LV2 HARDOIN S. [2LVB1]	1 ANGLAIS LV1 LARSONNE... 20
10h05	FRANCAIS PASQUET C. 20	2 ^{20RAP.2} SCIENC... CARNU C. [20RAP.2] SVTLabo...	2 ^{20RAP.1} SCIENCE... CARNU C. [20RAP.1] SVTLabo...	MATHEMATIQUES DUCHEMIN M. 20	MATHEMATIQUES DUCHEMIN M. 20
11h00	MATHEMATIQUES DUCHEMIN M. 20	1 ^{20Chinois} CHINOIS LI H. [2CHINOIS]	PHYSIQUE-CHIMIE LANSIAUX X. PHYSIQUECours2	1 SC. ECONO... KHAFI F. 20	1 ^{20LVBALL...} ALLEMA... HARDOI... [2LVB1]
11h55					1 ^{20Russe} RUSSE L... KADJAE... [2RUSSE]
12h50	1 ^{20Russe} RUSSE LV3 KADJAEV N. [2RUSSE]		ANGLAIS LV1 LARSONNEU... 20		1 ^{20Russe} RUSSE L... KADJAE... [2RUSSE]
13h45	HISTOIRE-GEOGRAPHIE BLONDEAU L. 20	FRANCAIS PASQUET C. 20	ATELIER ARTISTIQUE MIRAMBEAU J.	ENS. MORAL... BLONDEAU L. 20	MATHEMATIQUES DUCHEMIN M. 20
14h40	1 ^{20RAP.1} ACCPE ... DUCHEM... [20RAP.1]	1 ^{20RAP.2} ACCPE ... DUCHEM... [20RAP.2]	SC. ECONO.& SOCIALES KHAFI F. 20	HISTOIRE-GEOGRAPHIE BLONDEAU L. 20	ED.PHYSIQUE & SPORT. GUEZAI F. GYMNASE
15h50	ANGLAIS LV1 LARSONNEUR I. 20	1 ^{20SNT1} SC.NUMERIQ. TECHNOL. BRIEUC V. BatPrincFIXE2èmeEtageB BatPrincMOBILE TB			
16h45	1 ^{20LVBALL} ALLEMAND LV2 HARDOIN S. [2LVB1]			DS Grande Perm Lycée	
17h40					

Les objectifs de la classe de seconde



- Renforcer les méthodes pour faire grandir tous les talents et toutes les compétences.
- S'ouvrir sur le monde et les cultures pour favoriser la compréhension de notre environnement et devenir acteur de son avenir.
- Donner un sens à ses études. Rechercher ses points forts. Réfléchir à son avenir. Quelles exigences pour quelle formation ?
- Choisir une série (générale ou technologique), des options et des spécialités après la Seconde.



- Adopter une attitude de lycéen dans la façon de travailler et dans le comportement.
- À moyen terme, obtenir un Baccalauréat dans les meilleures conditions de résultats.
- À plus long terme se préparer à suivre des études dans le Supérieur.



Renforcer la réussite scolaire





Offrir un cadre propice au travail et à l'épanouisse ment

- En veillant à maintenir une ambiance studieuse en classe.
- En mettant en valeur le respect sous toutes ses formes.
- En assurant une étude surveillée et la possibilité de travailler en groupe.
- En développant des espaces d'accès à l'informatique en dehors de cours.
- En assurant un dialogue qui permet de donner du sens aux apprentissages et de créer un climat de confiance.



Offrir un
cadre propice
au travail et à
l'épanouisse
ment

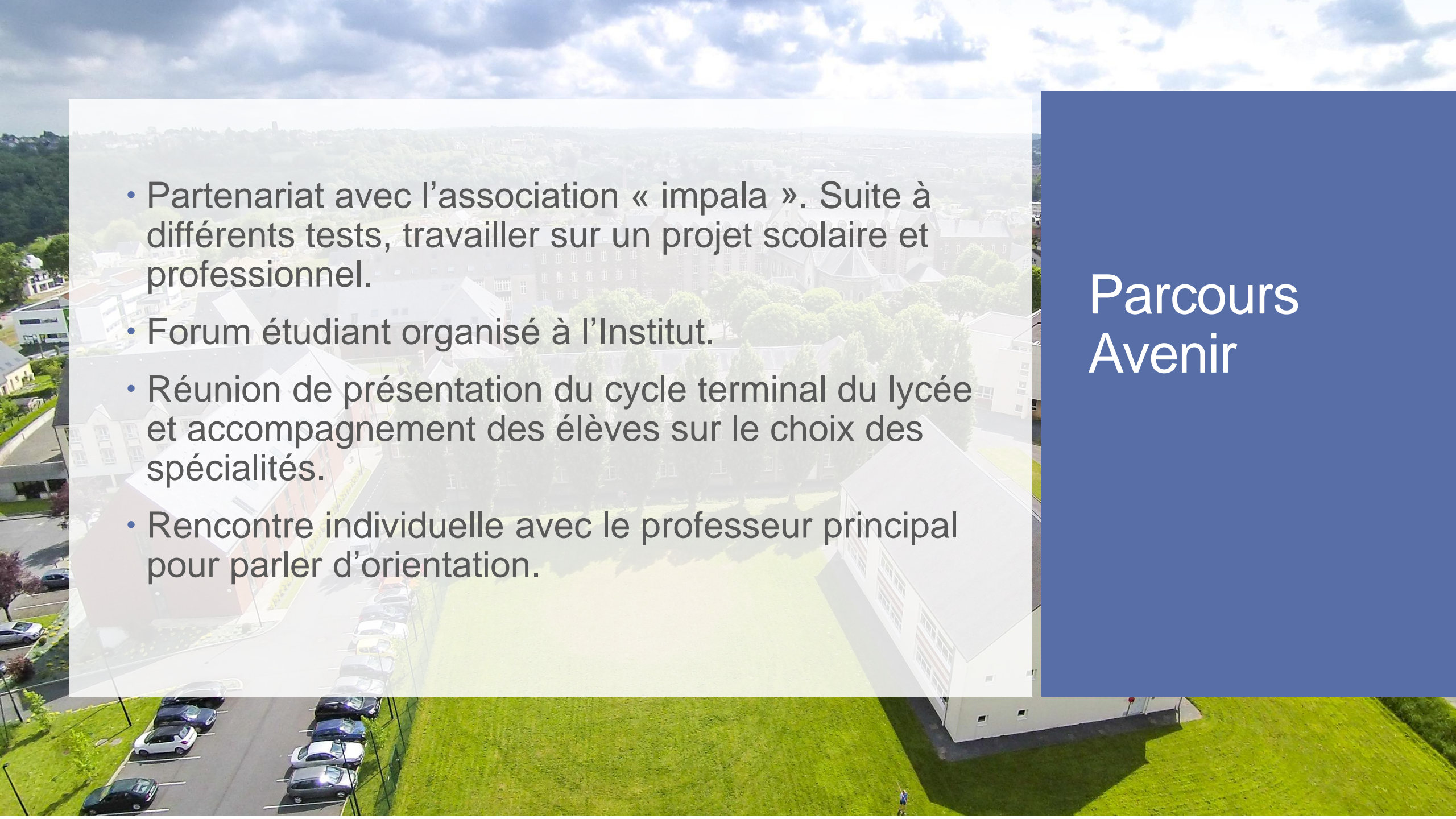
- En contrôlant plutôt que de juger
- En mettant en place de l'accompagnement personnalisé
- En proposant aux élèves de participer au concours général.
- En développant les espaces de détente et d'épanouissement personnel qui favorisent l'autonomie, la prise de responsabilités.



Parcours Culturel

- Atelier théâtre.
- Atelier art plastique
- Musique en fête
- Accès à une salle de répétition
- **Voyages à l'étranger.**
- Sorties culturelles (théâtre, musée, cinéma, ...)
- Conférences



- 
- Partenariat avec l'association « impala ». Suite à différents tests, travailler sur un projet scolaire et professionnel.
 - Forum étudiant organisé à l'Institut.
 - Réunion de présentation du cycle terminal du lycée et accompagnement des élèves sur le choix des spécialités.
 - Rencontre individuelle avec le professeur principal pour parler d'orientation.

Parcours Avenir



Les autres parcours

- **Le parcours citoyen**
 - Promotion de la conduite accompagnée.
 - Sensibilisation à la cybercriminalité.
 - Sensibilisation contre le harcèlement.
 - Conférences.
 - ...

- **Le parcours santé**
 - Sensibilisation aux conduites addictives (alcool, stupéfiants, ...).
 - Don du sang.
 - L'info, les médias et vous avec Génération numérique.
 - ...

Parcours Pastoral

- Ateliers : témoignages de vie, d'engagement, de Foi
- Opérations caritatives
- Proposition de célébrations
- Proposition de temps de prière pendant le temps de l'Avent et du Carême



Après la classe de seconde générale



- Passage en première générale. Choix des spécialités et des options.
- Passage en première technologique. Choix de la série.
- Passage en première professionnelle. Choix de la série
- Redoublement.
- Réorientation.

Cycle terminal Série générale

Enseignements du tronc commun

	Première	Terminale
Français	4h	--
Philosophie	--	4h
Histoire-géographie	3h	3h
Enseignement moral et civique	0h30	0h30
LVA : Anglais	2h30	2h
LVB : Espagnol - Allemand	2h	2h
Accompagnement personnalisé par le professeur principal	0h30	0h30
Enseignement scientifique	2h	2h
Accompagnement en mathématiques et formation PIX	0h30	0h30
Education physique et sportive	2h	2h

	Première 3 au choix	Terminale 2 au choix
Histoire-géographie, géopolitique et sciences politiques	4 h	6 h
Humanités, littérature et philosophie	4 h	6 h
Langues, littératures et cultures étrangères. Anglais	4 h	6 h
Mathématiques	4 h	6 h
Physique-chimie	4 h	6 h
Sciences de la vie et de la Terre	4 h	6 h
Sciences économiques et sociales	4 h	6 h

Enseignements de spécialité

Les options

- Langues et cultures de l'Antiquité.
 - Latin ou Grec
- Langues vivantes C
 - Russe
 - Chinois (reentrée 2021 en terminale)
 - Italien en FOAD
- Section européenne.
 - DNL et anglais
- **En Terminale**
 - **Droit et grands enjeux du monde contemporain**
 - **Mathématiques complémentaires**
 - **Mathématiques expertes**

Cycle terminal Série STMG

Enseignements du
tronc commun

	Première	Terminale
Français	3h	--
Philosophie	--	2h
Histoire-géographie	1h30	1h30
Enseignement moral et civique	0h30	0h30
Accompagnement personnalisé par le professeur principal	0h30	0h30
Deux langues vivantes Anglais - Espagnol - Allemand	4h	4h
Mathématiques	3h	3h
Enseignement scientifique	--	--
Education physique et sportive	2h	2h

	Première	Terminale
Droit et économie	4 h	6 h
Sciences de gestion et numérique	7 h	--
Management	4 h	--
Management, sciences de gestion et numérique avec un enseignement spécifique : - soit gestion et finance - soit mercatique	--	10 h

Enseignements de spécialité de STMG



Les parcours

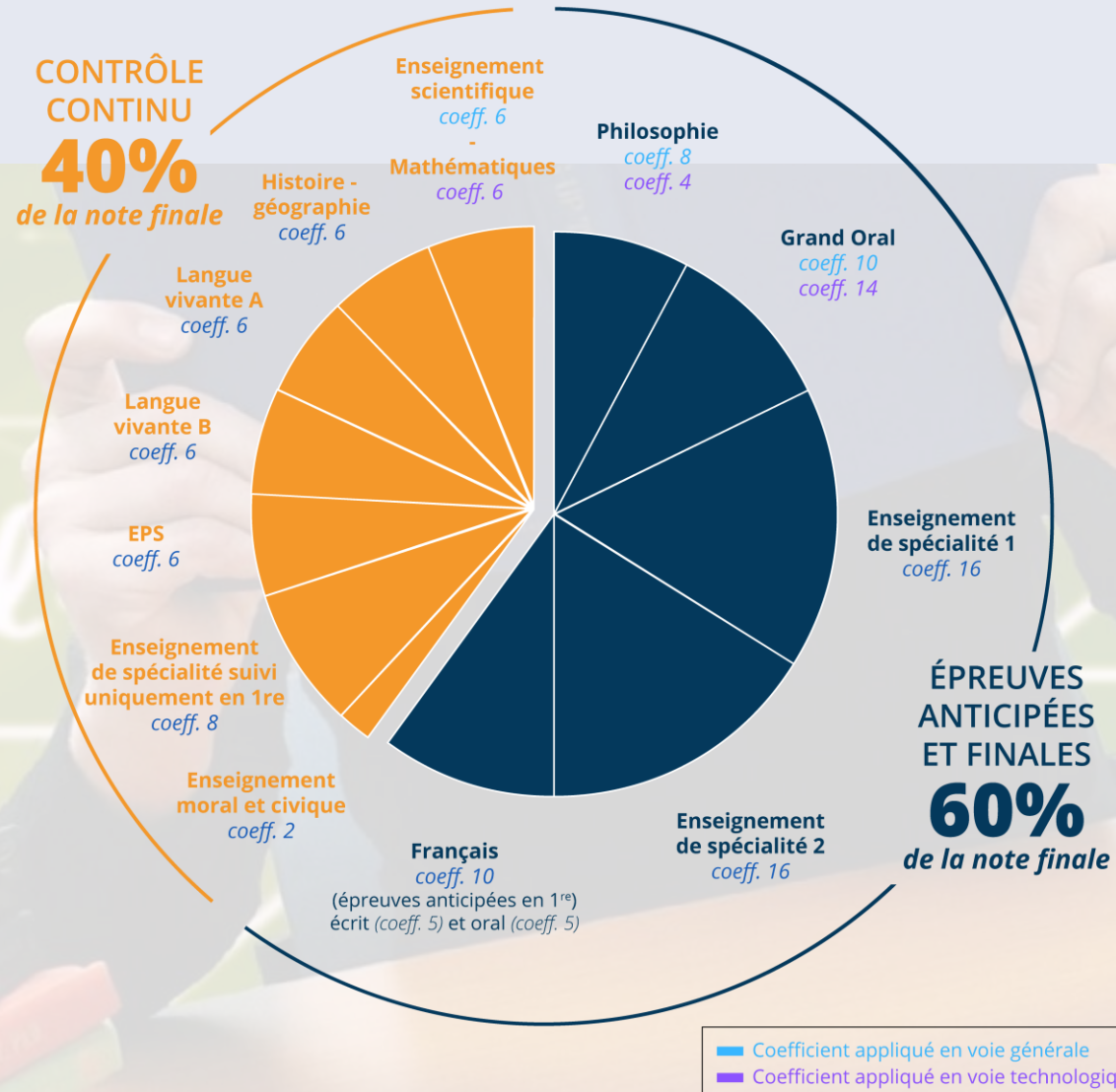
- Le parcours avenir

- Organisés à l'Institut : Forum étudiants et forum des écoles
- Participation au salon de l'étudiant
- Accompagnement personnalisé avec le professeur principal
- Accompagnement « Parcoursup » pour les élèves de terminale

Poursuite des parcours de seconde

- Le parcours culturel
- Le parcours citoyen
- Le parcours santé
- Le parcours pastoral

Le nouveau baccalauréat





Le lycée général et technologique

- Merci pour votre attention.

